

SERIE ZVR-AUAGB 2-4385

EAN 8422202243856

Ruedas con núcleo de aluminio y banda de poliuretano verde de dureza 80° shoreA. Especialmente indicada para soportar cargas hasta 650 Kg.

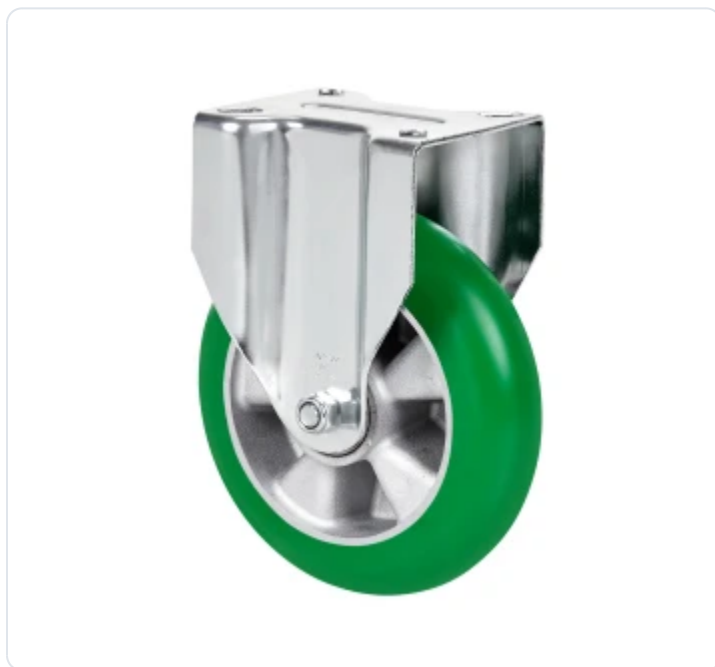
Se aplica en útiles de transporte logístico, contenedores, transporte industrial, AGV, carros de herramientas, gradas móviles, carros herramientas, factorías alimentación, logística material misiones, barredoras, pulidoras, maquinaria pesada, grúas móviles, mesas elevadoras, caldererías, contenedores, proyectistas, delineantes, ingeniería mecánica.

Principalmente en el sector aeronáutico, ferroviario, automoción, alimentación, taller, actividades industriales.

Aplicadas en proyectos de ingeniería mecánica por delineantes y proyectistas.

Ruedas de alta y media capacidad de carga ZVR para transporte industrial, utilizadas en transporte logístico, carros de herramientas, logística interna...

AUAGB: Poliuretano verde de gran capacidad de carga. Absorción de golpes. Menor esfuerzo al giro y desplazamiento.



Componentes



Soporte

Fabricada con chapa de acero embutido hasta 4 m/m de espesor. Doble rodamiento a bolas reforzado con pistas de rodadura endurecidas. Protector anti-polvo en el cojinete. Fabricadas según normas europeas EN 12532/12533.

Datos técnicos

EAN:	8422202243856
Tipo Soporte:	Fijo
Tipo Fijación:	Platina
Tipo Freno:	Sin Freno
Material:	Poliuretano
Temperatura Mínima (°C):	-20
Temperatura Máxima (°C):	70
Dureza del bandaje:	80° SHORE A
Cojinete:	Bolas
Color:	Verde
Diámetro (mm):	200
Ancho de banda (mm):	50
Medidas de la placa (mm):	136x116
Distancia entre agujeros (mm):	105x80
Diámetro agujero (mm):	10
Altura total (mm):	244
Capacidad de carga (kg):	650
Peso Unitario de la rueda (kg):	2960
Volumen (cm ³):	5661

Productos Similares


2-4384



2-4386